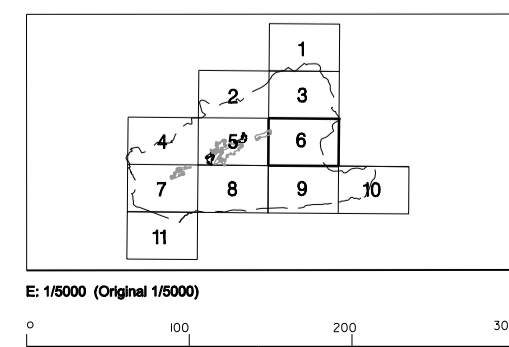
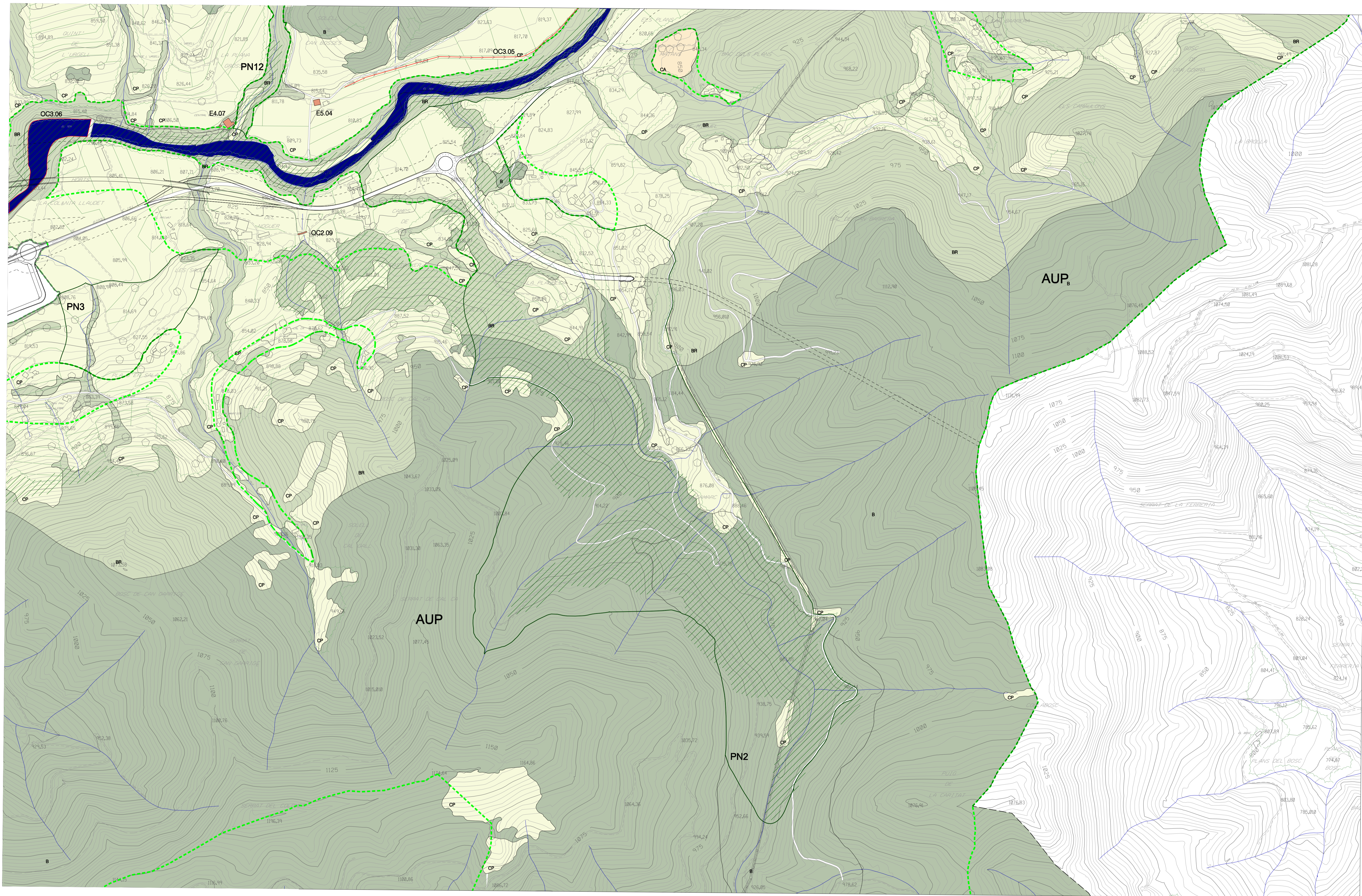


- SÒL NO URBANITZABLE**
- ESPIS
 - ESPIS DE BOSC
 - ESPIS DE BOSC DE FRONTERA I PROTEGITS
 - CP-ESPIS DE COMEU I FRONTERA
 - COSEPARA PER A ACTIVITATS DE CAMPESIA
- SÒL NO URBANITZABLE SISTEMES**
- 1.- S. HOMOGRÀFIC
 - 2.- COMUNICACIONS VIÀRIES
 - 3.- SISTEMA D'ESPES LLANURES
 - 4.- EQUIPMENTS COMUNITARIS
 - 5.- INFRASTRUCTURES DELS SERVICIS URBANÍSTICS
- BÉNS PROTEGITS**
- CULTURALS
 - Bé d'interès Cultural
- NATURAIS**
- Planeta Natural 2000
 - PN: Parc Natural
 - IG: Interès d'interès geològic
 - INSTRUMENTS CONECTORS
 - ECP: Elements i conjunts d'interès paisatgístic
 - AUP: Àrees d'interès paisatgístic i topogràfic
- LIMITS**
- Limit del terme municipal
 - Limit del terme municipal
 - Limit del terme municipal
 - Limit del terme municipal



PLA D'ORDENACIÓ URBANÍSTICA MUNICIPAL DE SANT JOAN DE LES ABADESSES Text Revisat
 AJUNTAMENT DE SANT JOAN DE LES ABADESSES 2010

E: 1/5000 (Original 1:5000)

SÒL NO URBANITZABLE. QUALIFICACIÓ I BÉNS PROTEGITS. 5.06